

Nastavení e-mailového klienta MS Outlook 2016

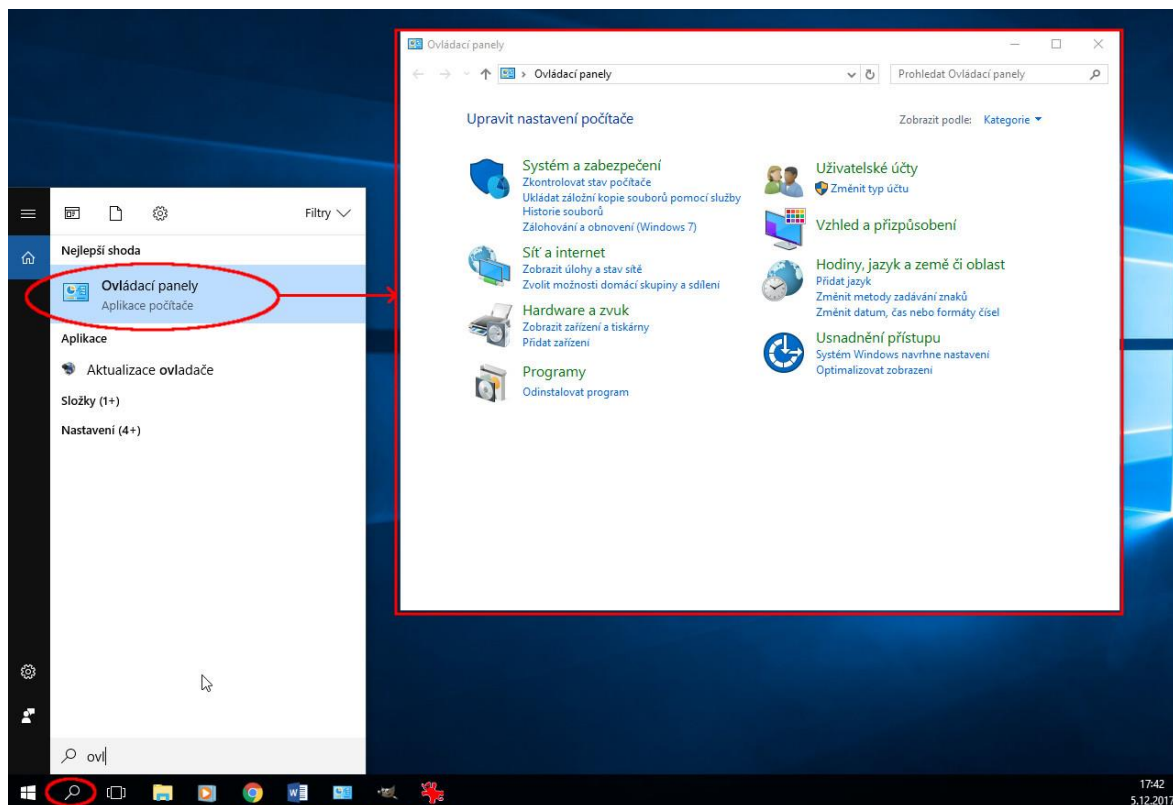
IMAP – první spuštění

Protokol IMAP je převážně pro uživatele, kteří pro svou práci využívají více počítačů a chtějí mít kontrolu nad svou poštou. Protokol IMAP po každé změně ve Vašem e-mailovém klientovi synchronizuje nastavená data s ostatními e-mailovými klienty, kde je nastavený. Stejným způsobem synchronizuje i Vaší poštu.

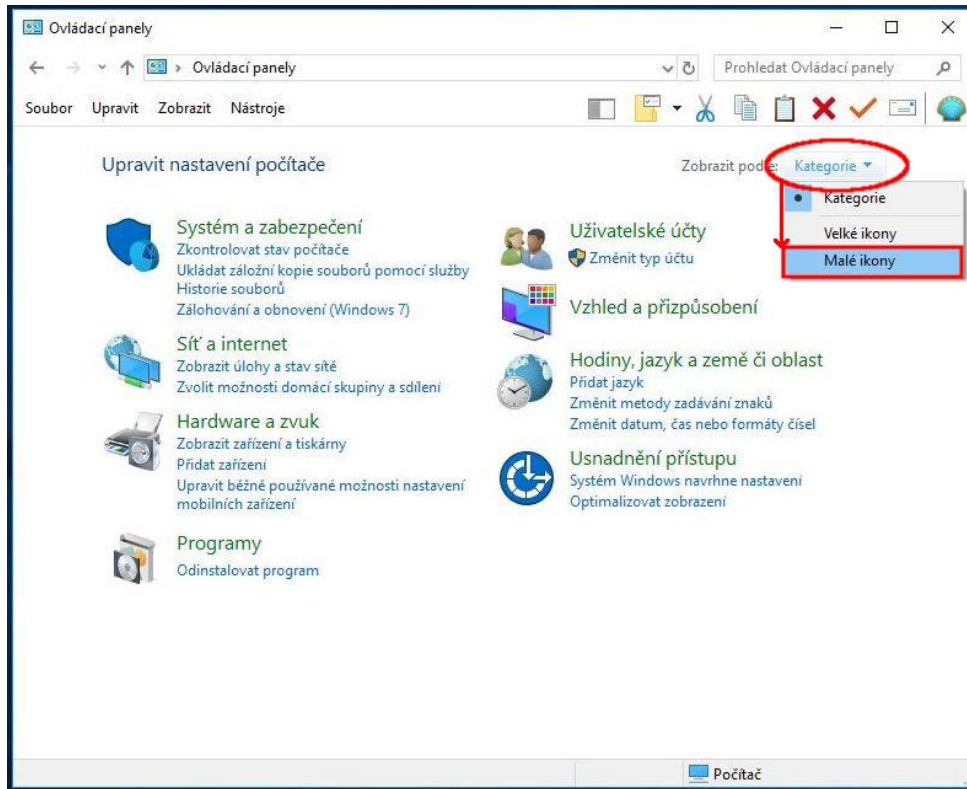
V případě, že nastavíte stejným způsobem e-mailového klienta na jiném počítači a na prvním označíte přijaté zprávy jako přečtené, na druhém počítači budou také označené jako přečtené, stejně tak je to i s odeslanou poštou, pokud odešlete zprávu z jednoho počítače (klienta), na druhém počítači (klientovi) bude odeslaná pošta v odeslaných zprávách.

Nastavení:

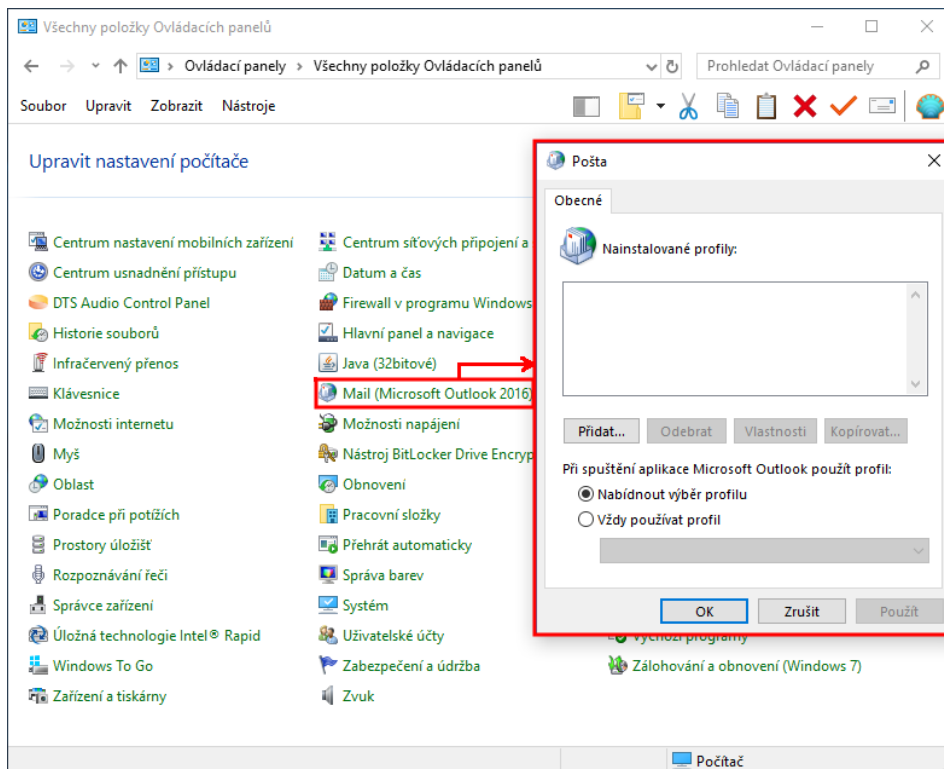
- 1) Na hlavním panelu klikněte na tlačítko „Prohledat Windows“ a napište „Ovládací panely“ (stačí napsat pár prvních písmen). Po kliknutí se Vám otevře okno nastavení počítače.



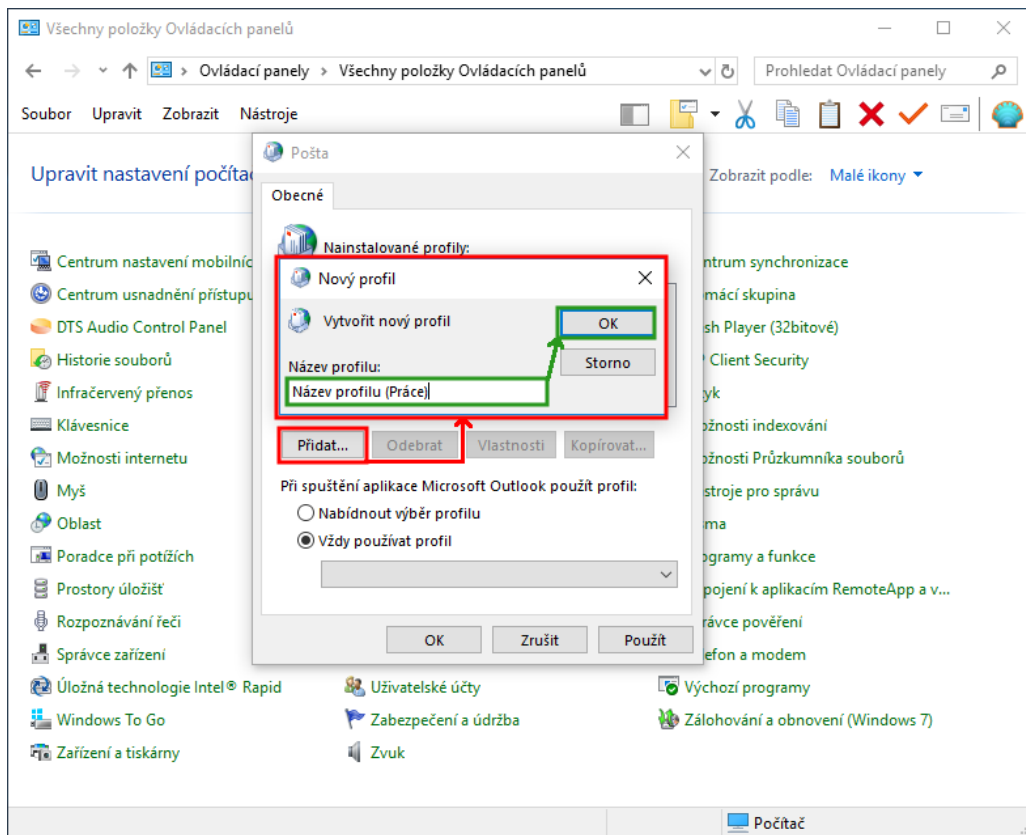
- 2) V ovládacích panelech vyberte „Zobrazit podle:“ možnost „Malé ikony“.



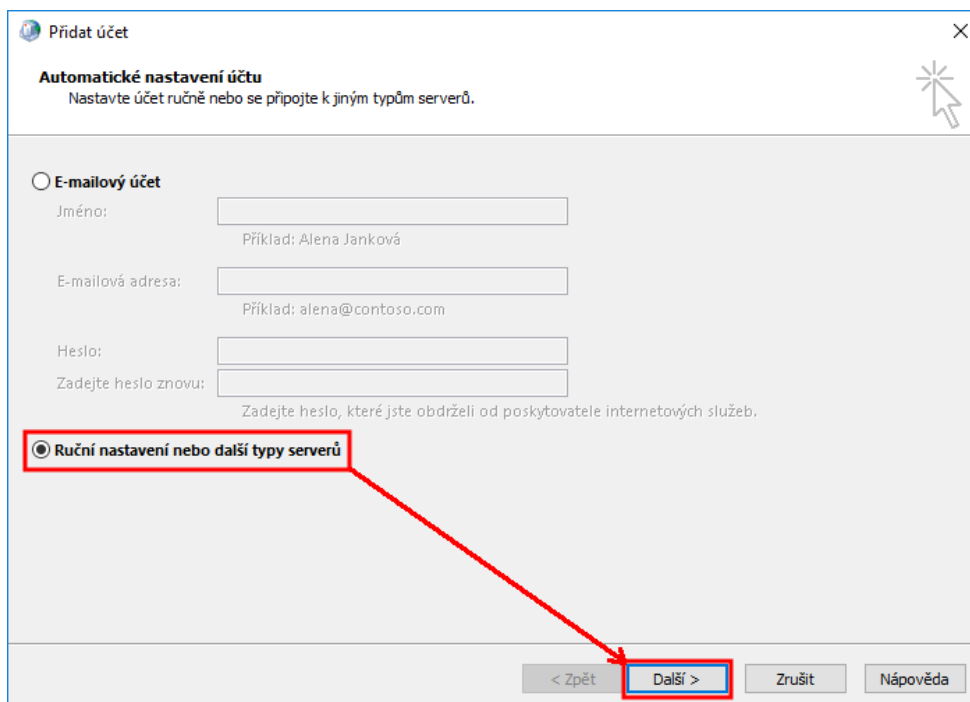
- 3) Najděte odkaz „Mail (Microsoft Outlook 2016)“ a klikněte na něj.



- 4) V novém okně „Pošta“ v části „Nainstalované profily“ klikněte na „Přidat...“ a zadejte název Vašeho profilu (např. „Práce“) a pokračujte tlačítkem „Ok“.



- 5) Otevře se Vám okno „Přidat účet“. V dolní části zaškrtněte volbu „Ruční nastavení nebo další typy serverů“ a pokračujte tlačítkem „Další“



- 6) Z možností typů účtu zaškrtněte volbu „POP3 nebo IMAP“ a pokračujte tlačítkem „Další“ v dolní části okna

Přidat účet

Zvolit typ účtu

Office 365
Automatické nastavení pro účty Office 365

E-mailová adresa:
Příklad: alena@contoso.com

POP nebo IMAP
Rozšířené nastavení pro e-mailové účty POP nebo IMAP

Exchange ActiveSync
Rozšířené nastavení pro služby, které využívají Exchange ActiveSync

< Zpět **Další >** Zrušit Nápověda

- 7) Otevře se Vám okno pro zadání údajů o Vašem novém účtu, které je třeba vyplnit přesně podle údajů, které jste získal/a od společnosti TouchWARE, s.r.o.

Jméno: Jméno Příjmení
- zobrazuje se příjemci Vašich zpráv

E-mailová adresa: Vaše e-mailová adresa

Informace o serveru:

Typ účtu: IMAP
Server příchozí pošty: imap.touchware.cz
Server odchozí pošty (SMTP): smtp.touchware.cz

Přihlašovací informace

Uživatelské jméno: Vaše e-mailová adresa
Heslo: Vaše heslo
Zapamatovat heslo: Ano (zaškrtněte)

Přidat účet

Nastavení účtu POP a IMAP
Zadejte nastavení poštovního serveru pro svůj účet.

Informace o uživateli

Jméno: Jméno Příjmení
E-mailová adresa: Vaše e-mailová adresa

Informace o serveru

Typ účtu: IMAP
Server příchozí pošty: imap.touchware.cz
Server pro odchozí poštu (SMTP): smtp.touchware.cz

Přihlašovací informace

Uživatelské jméno: Vaše e-mailová adresa
Heslo: *****
 Zapamatovat heslo

Požadovat přihlášení pomocí zabezpečeného ověřování hesla (SPA)

Test nastavení účtu

Doporučujeme, abyste vyzkoušeli svůj účet a ověřili správnost zadaných údajů.

Test nastavení účtu...
 Automaticky vyzkoušet nastavení účtu po kliknutí na Další

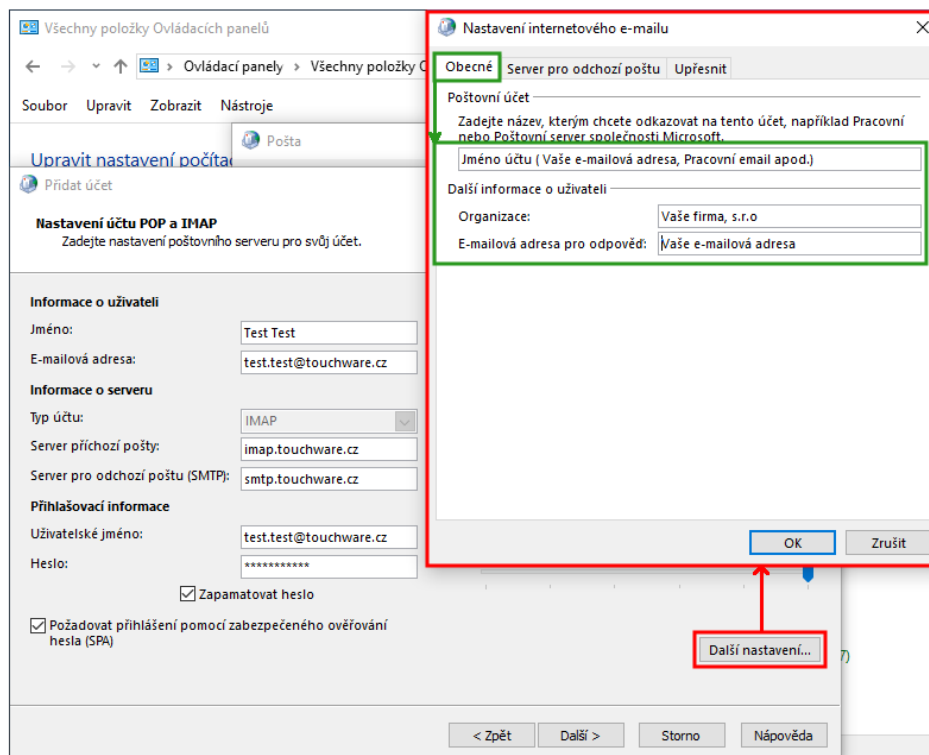
Pošta určená k uložení offline: Vše

Další nastavení...

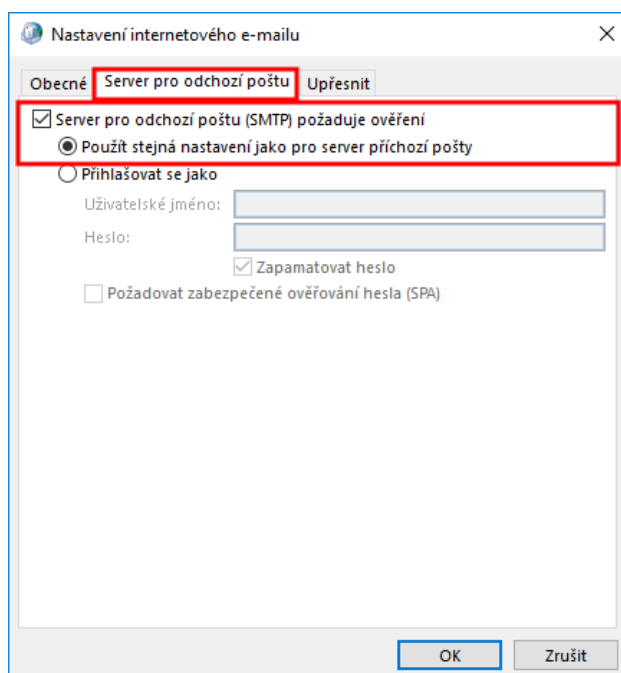
< Zpět **Další >** Storno Nápověda

8) Pokračujte kliknutím na tlačítko „Další nastavení“. Na záložce „Obecné“ zadejte:

Poštovní účet: Pojmenování Vašeho účtu, například Práce
Organizace: Název Vaší společnosti
E-mailová adresa pro odpovědi: Vaše e-mailová adresa

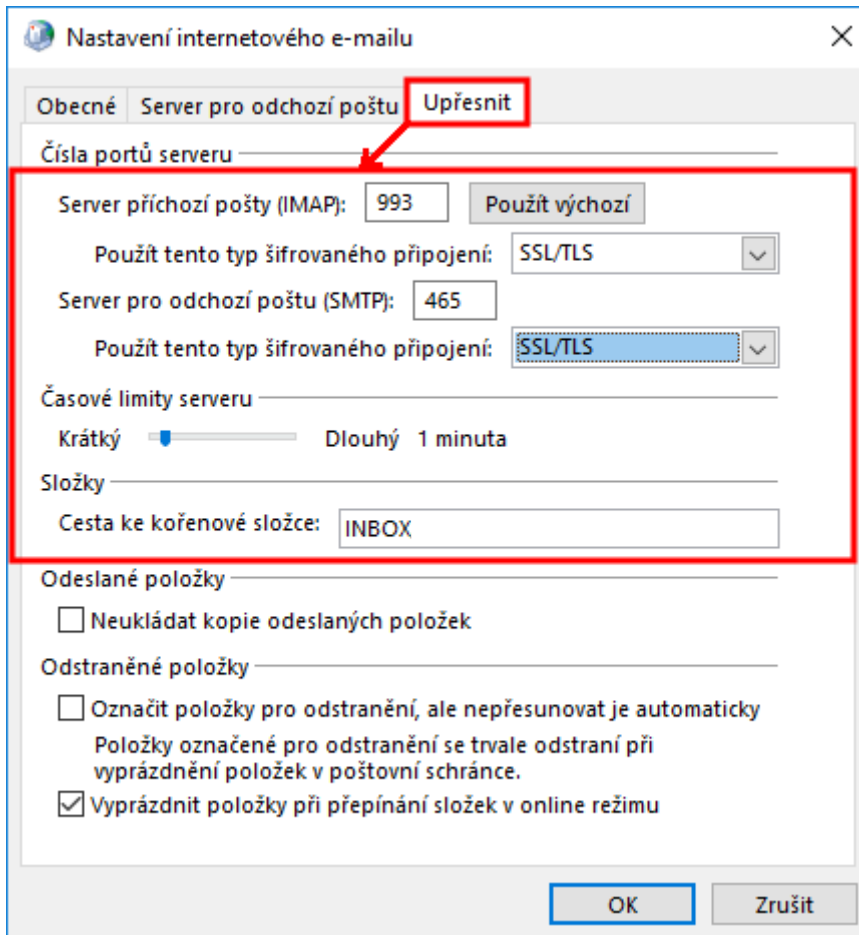


9) Přejděte na záložku Server pro odchozí poštu a zaškrtněte volbu „Použit stejná nastavení jako pro server příchozí pošty.“



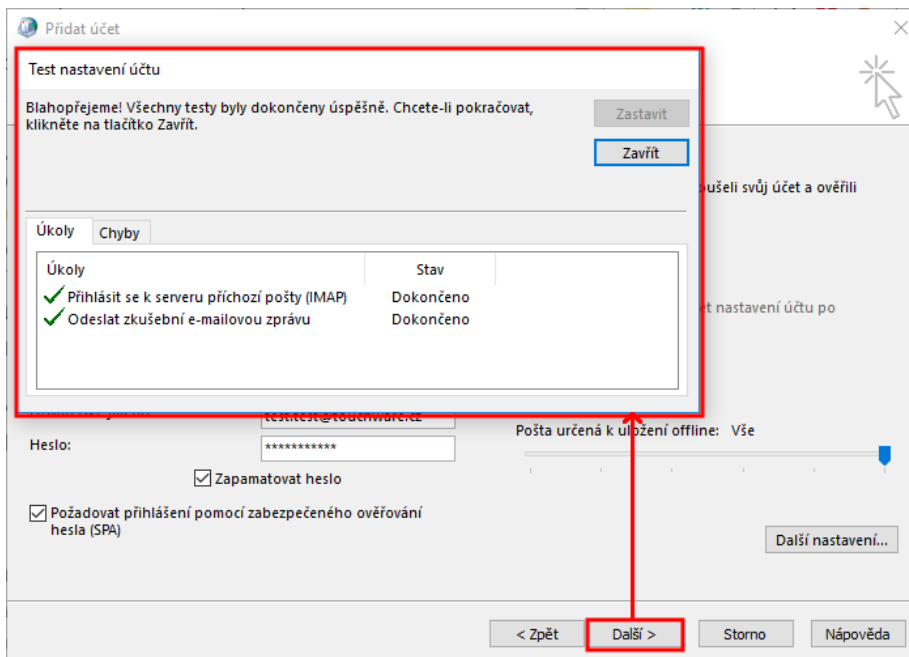
10) Přejděte na záložku Upřesnit a nastavte následující:

Server příchozí pošty (IMAP):	993
Použít tento typ šifrovaného připojení:	vyberte z nabídky SSL připojení
Server pro odchozí poštu (SMTP):	465
Použít tento typ šifrovaného připojení:	vyberte z nabídky SSL připojení
Cesta ke kořenové složce:	INBOX/

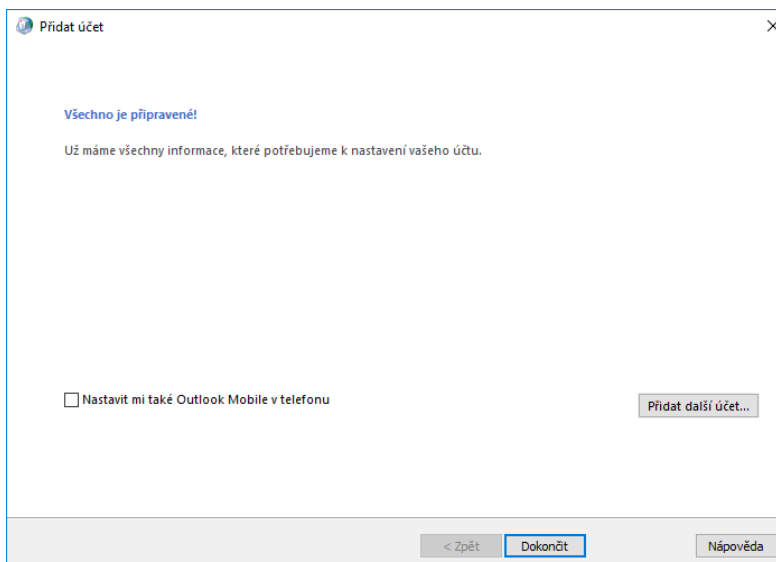


11) Potvrďte provedená nastavená tlačítkem „OK“ v dolní části okna

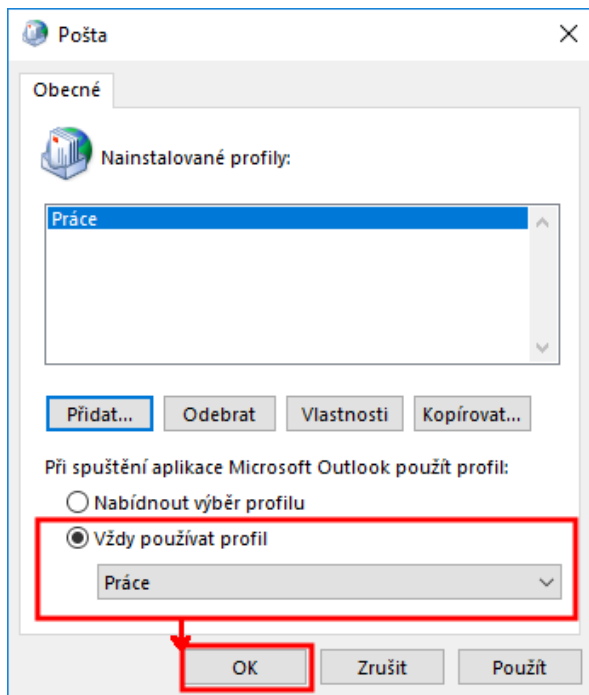
- 12) Klikněte na tlačítko „Další“ v dolní části okna. Tlačítko „Další“ spustí kontrolní test Vašeho nového účtu, počkejte na jeho dokončení



- 13) Po skončení testu dokončete celé nastavení tlačítkem „Dokončit“.



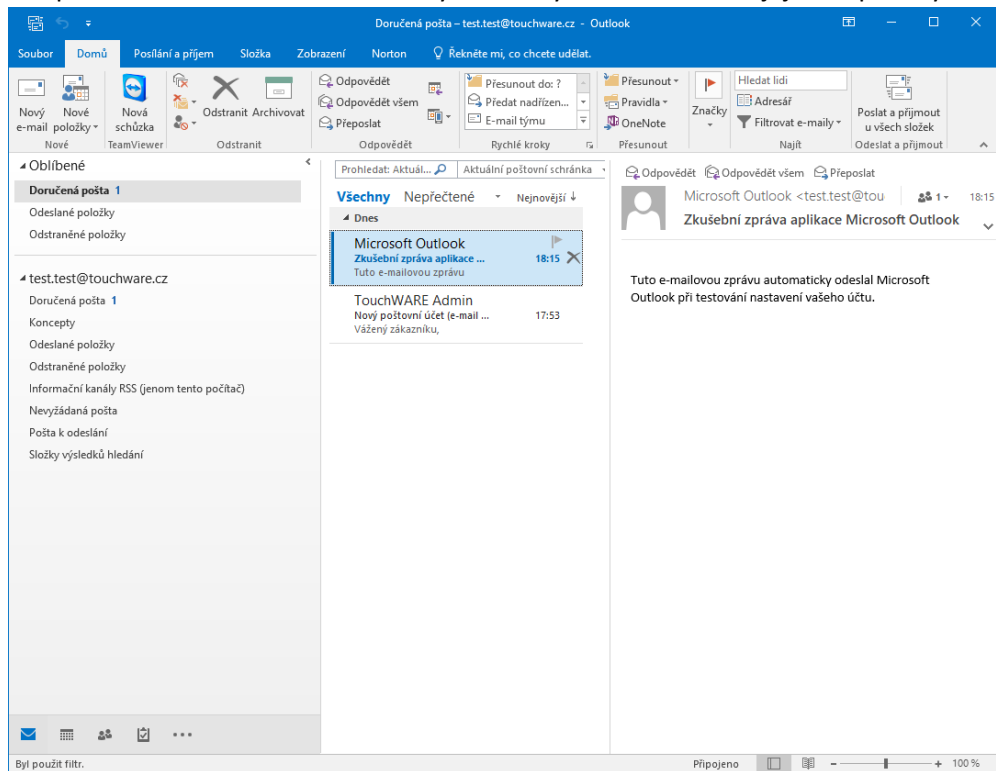
- 14) Po dokončení nastavení vyberte možnost „Vždy používat profil“ a potvrďte tlačítkem „OK“.



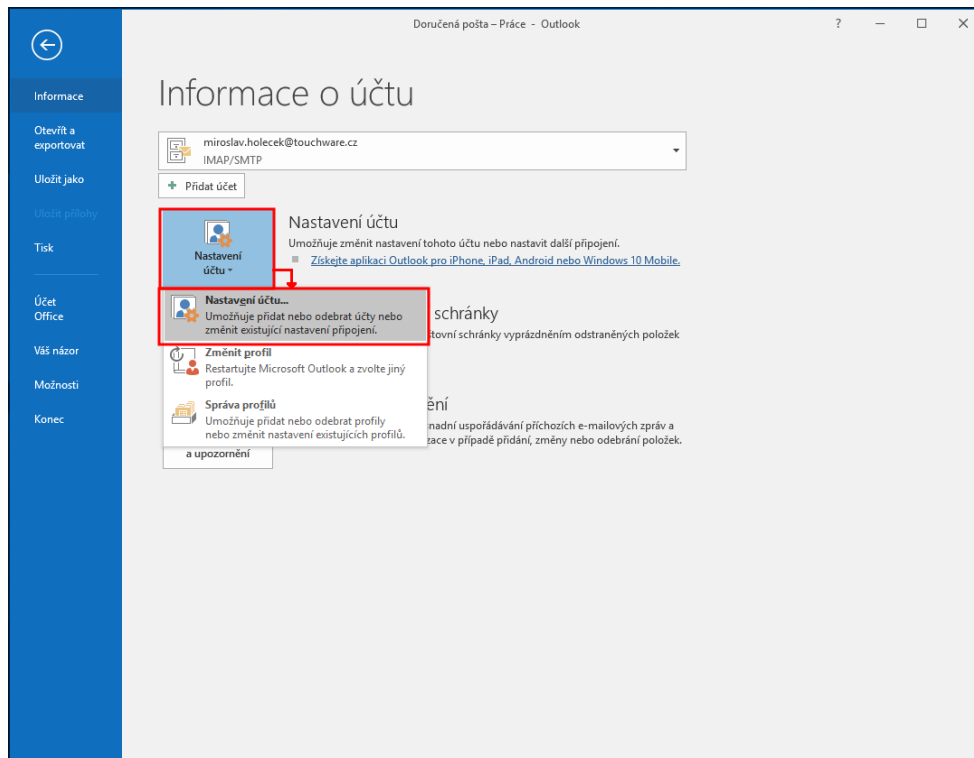
- 15) Nyní můžete spustit aplikaci „Microsoft Outlook 2016“



16) Po spuštění se Vám otevře nastavený emailový klient a můžete jej začít plně využívat.



17) Pokud budete potřebovat provést dodatečné změny, lze se k nastavení dostat také z Outlooku. V horním panelu vlevo klikněte na záložku „Soubor“ a poté vyberte „Nastavení účtu“.



- 18) Nyní v okně „Nastavení účtu“ klikneme na tlačítko „Změnit...“ a zobrazí se Vám „Nastavení účtu IMAP“ z bodu 7.

